

GUIA DE INSTALAÇÃO

• Sugestão de altura para seus quadros:

Quadros para escrita: 0,90m a 1,00m do chão. - Quadros de avisos: 1,00m a 1,10m do chão.

• Ferramentas necessárias para instalação: furadeira, broca 6mm, chave philips, trena e nível.

1 - Defina a posição desejada para a fixação do quadro. (utilize um nível)

2 - Divida o comprimento do quadro em três, o resultado definirá os furos inferiores.

(OBS: os furos deverão ser feitos na parede 4cm acima da posição desejada para a base do quadro) - Fig. 01

3 - Para fazer o furo superior encontre o ponto médio entre os furos inferiores, trace uma linha perpendicular da base à extremidade do quadro. O furo deverá ser feito 3cm abaixo da extremidade. - Fig. 02

4 - Faça a fixação das aletas com as buchas e parafusos de modo que as aletas inferiores fiquem totalmente fixas deslizadas para baixo. - Fig. 03.

A aleta superior deverá ser fixada deixando uma pequena folga que permita o seu deslizamento. - Fig. 04

5 - Apoie a base do quadro nas aletas inferiores, deslize a aleta superior para cima, encoste o quadro na parede e faça o travamento deslizando a aleta superior para baixo.

6 - Acerte a posição do quadro e marque os 4 pontos de fixação das cantoneiras. - Fig. 05

7 - Deslize o quadro para as laterais para fazer os 4 furos e fixar as buchas.

8 - Volte o quadro na posição desejada. Faça a fixação dos 4 parafusos e coloque o acabamento das cantoneiras encerrando a instalação.

OBS: Para quadros que dispõem de suporte para apagador, coloque os acabamentos nas laterais (Fig. 06) e encaixe o suporte na moldura inferior do quadro (Fig. 07).



FIG. 02

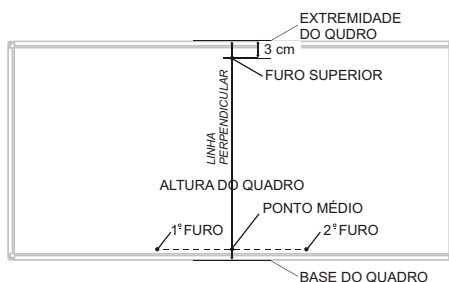


FIG. 04

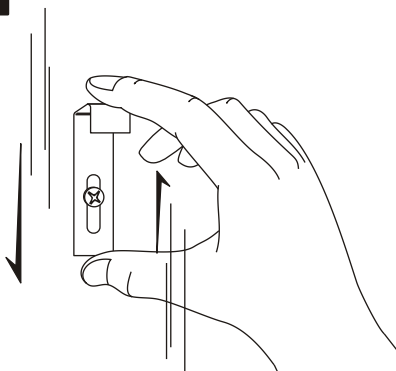


FIG. 06

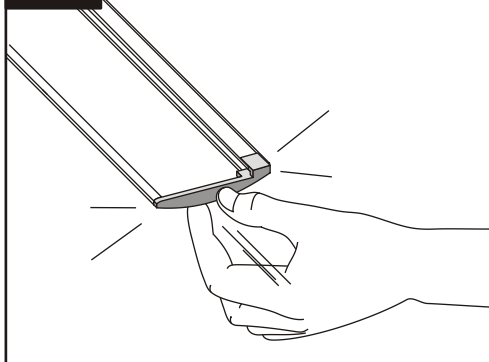


FIG. 01

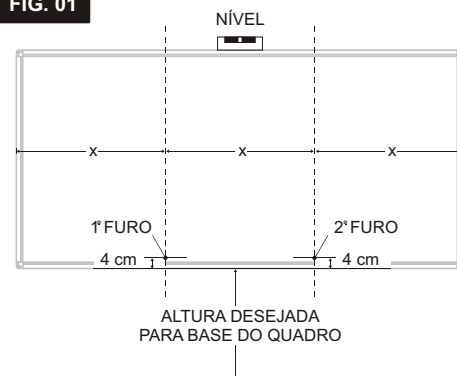


FIG. 03

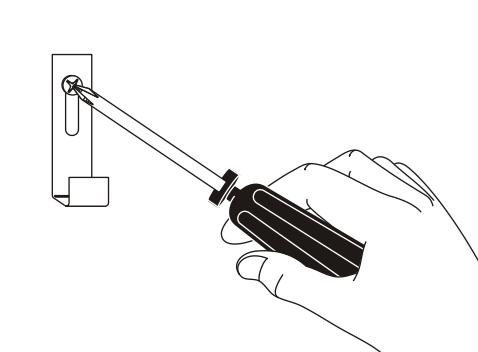


FIG. 05

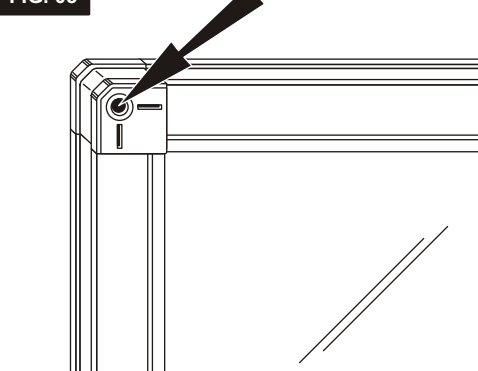


FIG. 07

